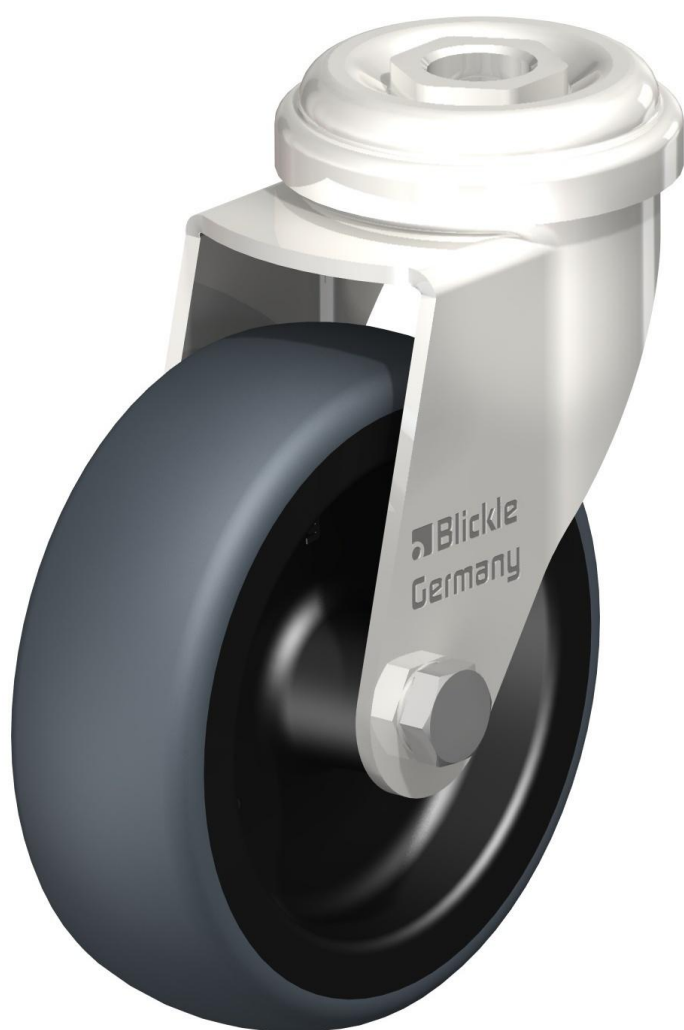


RUEDA TERMOPLASTICA GIRATORIA INOXIDABLE AGUJERO PASANTE 75X25MM 75 KG LRXA-TPA 75G BLICKLE 772881 BLICKLE



Descripción del producto

Rueda giratoria doméstica con soporte inoxidable con agujero pasante, Rueda con banda de rodadura de goma termoplástica, con núcleo de polipropileno

Soporte:

Estampado de acero cromo-níquel inoxidable de alta calidad (n° de material 1.4301/AISI 304), con doble carril de bolas en la cabeza giratoria, con robusto vástago central, protección de bolas mediante forma especial de la placa base y arandela esférica. El carril de bolas está remachado dinámicamente según un procedimiento especial de Blicke. Este proceso resulta en un juego mínimo de la cabeza giratoria, una marcha suave y una alta durabilidad debido al endurecimiento en frío del carril de bolas. Todos los componentes, incluido el material de eje, son inoxidables. Eje de rueda atornillado. Superficie alisada.

Ruedas:

De goma elastomérica termoplástica (TPE) de alta calidad, alta comodidad de marcha, marcha silenciosa, resistencia a la rodadura y resistencia al giro bajas, respetuosa con el suelo, muy resistente a la abrasión, unión indisoluble con el núcleo.

Banda de rodadura/neumático:

De toma elastomérica termoplástica (TPE), aceitosa.

Núcleo:

De polipropileno de alta calidad, resistente a la rotura. Unión indisoluble.

Color del núcleo:

color gris

Datos técnicos

Visualización en: mm / kg /

Dimensión de platina	43	°C
Ø Agujero tornillo	11	
Ø Rueda	75 mm (D)	
Ancho rueda	25 mm (T2)	
Capacidad de carga	75 kg	
Altura total	98 mm (H)	
Voladizo rueda girat.	29 mm	
Peso por unidad	0,2 kg	

Resistencia a la temperatura	-20 ° C
Resistencia a la temperatura hasta	60 ° C
Dureza de banda de rodadura	85° Shore A
Tipo de rodamiento	Casquillo liso